

# 914er Spezialitäten

...alles Mögliche zum 914er Turbo

Benutzerhandbuch der TCU Software (DOS-Version)

## Der Turboschalter beim 914er

... oder wozu ist das mystische Teufelsding eigentlich da???

Nicht Wenige haben sich mit dem Schalter eine neue Kurbelwelle geleistet.

## was bei einem defekten Wastegateklappenservo passieren kann

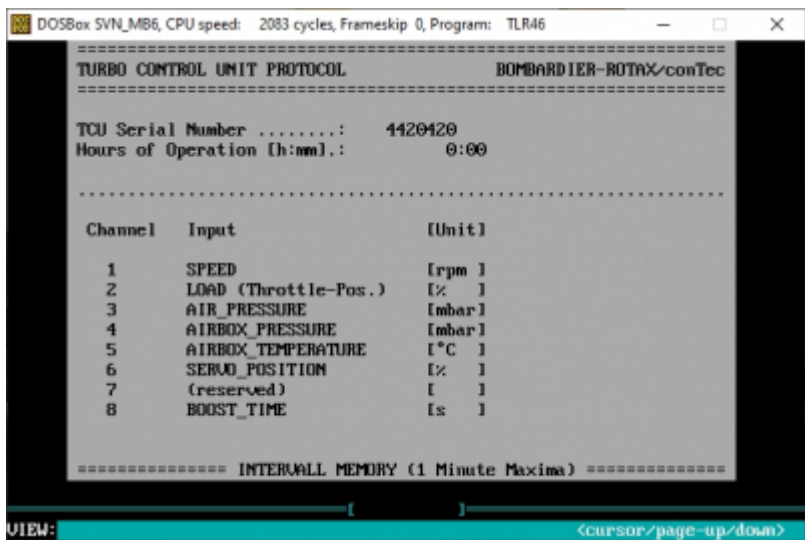
... die orange Warnlampe deutet auf einen möglichen Defekt des Wastegateklappenservo hin und was die Folgen sein können.



... ein großer Tag für alle 914er Schrauber:

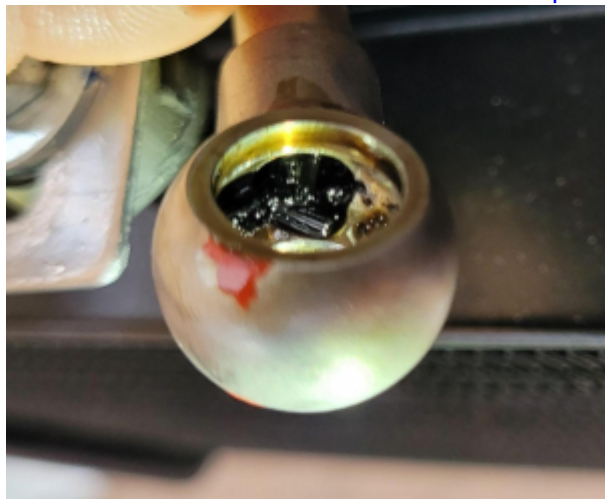
seit dem 16.03.2022 gibt es eine neue Software um mit der TCU zu reden.

[BRP Utility and Diagnostic Software B.U.D.S. Aircraft 4.0.0](#)



... eine Kleinigkeit über die "alte" Software für den 914er: TLR 4.6. Oder, wie man mit der TCU bisher reden konnte und immer noch kann.

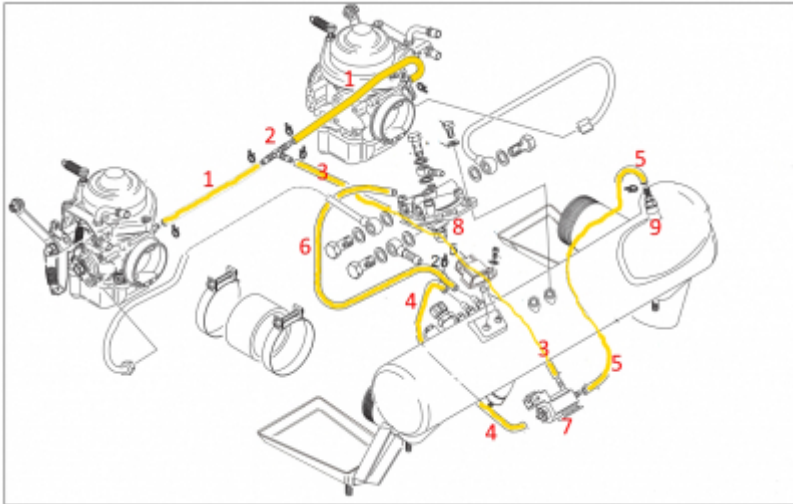
### Der Kühllauf des Turboladers ... und was passieren kann, wenn man ihn nicht einhält



Das Rückschlagventil beim 914er Turbolader ... oder warum unter dem 914er eine Öllache ist.

bei welcher Drehzahl ist die Wategateklappe bei Vollast geschlossen?  
Diese Frage taucht bei der Diskussion rund um Leistungsmangel häufig auf. Das geht mit der Vermutung einher, dass die Wastegateklappe durch Verzug nicht mehr richtig schließen kann.

die Schläuche der Schwimmerkammerbelüftung ... beim 914er und deren Tücken.



From:  
<https://kleinjung.de/rotax/> -

Permanent link:  
[https://kleinjung.de/rotax/doku.php?id=914er\\_spezialitaeten](https://kleinjung.de/rotax/doku.php?id=914er_spezialitaeten)

Last update: **11.03. 2025 07:45**

