


ROTAX

SERVICE INFORMATION

7 UL 94

July 1994

KURBELWELLE FÜR ROTAX 582 UL DCDI

CRANKSHAFT FOR ROTAX 582 UL DCDI

1) Wiederkehrende Symbole:

Bitte, beachten Sie die folgenden Symbole, die Sie durch die Service-Information begleiten:

- ▲ **WARNUNG:** Warnhinweise und Maßnahmen, deren Nichtbeachtung zu Verletzungen oder Lebensgefahr für den Betreiber oder andere, dritte Personen führen können.
- **ACHTUNG:** Besondere Hinweise und Vorsichtsmaßnahmen, deren Nichtbeachtung zu Beschädigungen des Motors und zum Gewährleistungsausschluß führen können.
- ◆ **HINWEIS:** Besondere Hinweise zur besseren Handhabung.

2) Allgemein:

Auf Grund konstruktiver Angleichung und vereinfachter Lagerhaltung wurden die Kurbelwellen vereinheitlicht und der Hubzapfen generell auf \varnothing 26 mm geändert.

3) Betroffen:

Der serienmäßige Einbau der neuen Kurbelwelle erfolgt bei Typ 582 UL DCDI ab Mot.-Nummer **4,172.665**. Nachrüstbar ist diese Kurbelwelle bei allen Motoren der Type 582 UL DCDI.

3) Gegenstand:

Die ALTEN Kurbelwellen mit den ROTAX Teilenummern

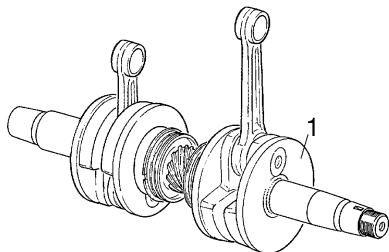
Kurbelwelle kpl., Pos. 1
(ohne äußere Lager)

crankshaft assy, Item 1
(without outer bearings)

996 921

996 925

996 926



werden ersetzt durch die NEUE Kurbelwelle mit der ROTAX Teilenummer **887 051** Kurbelwelle kpl., Pos. 1-15 (mit äußeren Lagern, Scheibenfeder, Wellendichtringen und Kolbenbolzenlagern).

- ▲ **WARNUNG:** Dieser Austausch darf nur von Rotax autorisierten Vertriebspartnern und deren Service Center durchgeführt werden.

NUR ZUR INFORMATION.
ÄNDERUNGSDIENST NICHT VORGESEHEN.

1) Repeating symbols:

Please, pay attention to the following symbols throughout the service info. emphasizing particular information.

- ▲ **WARNING:** Identifies an instruction, which if not followed, may cause serious injury or even death.
- **ATTENTION:** Denotes an instruction which if not followed, may severely damage the engine or other components.
- ◆ **NOTE:** Information useful for better handling.

2) General information:

To achieve standardization of design and to simplify store keeping, the crankshafts have been unified and the crankpin was changed to the uniform size of 26 mm dia.

3) Engines affected:

Installation of the new crankshaft at serial production starts with engine no. **4,172.665**. This crankshaft can be used as retrofit kit on all engines of the type 582 UL DCDI.

4) Subject:

OLD crankshafts, with the stated ROTAX part numbers

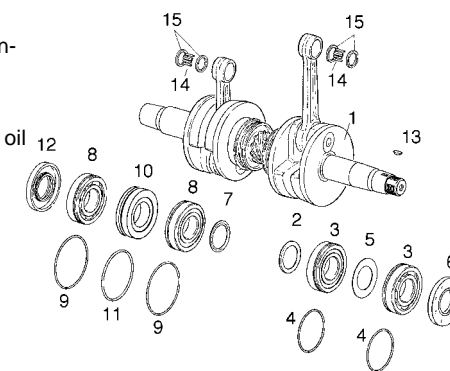
Kurbelwelle kpl., Pos. 1-15
(mit äußeren Lagern, Scheibenfeder, Wellendichtringen und Kolbenbolzenlagern)

crankshaft assy, Items 1-15
(complete with outer bearings, woodruff key, oil seals and piston pin bearings)

996 923

996 928

996 927



Will be replaced by the new crankshaft with the Rotax part number **887 051** crankshaft assy, Items 1-15 (complete with outer bearings, woodruff key, oil seals and piston pin bearings).

- ▲ **WARNUNG:** This installation must be performed by a Rotax authorized dealer or Service Center.